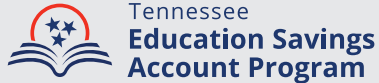


Proceso de solicitud de una cuenta ESA



1



Obtenga su declaración de impuestos, carta del TANF (si corresponde), dos comprobantes de domicilio y los números de seguridad social.

2



Cuando se abra el período de solicitudes, visite www.esa.tnedu.gov y haga la suya por internet.

3



Imprima el correo electrónico que confirma que el estudiante solicitó una cuenta ESA, y llévelo a las oficinas de admisión de la escuela privada.

4



Investigue y visite las escuelas privadas participantes.

5



Solicite admisión en las escuelas privadas participantes que podrían ser más convenientes para el estudiante.

6



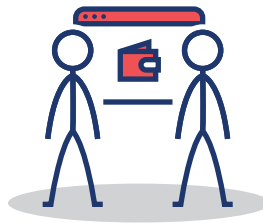
Una vez que se acepte al estudiante en una escuela, cargue la carta de aceptación en la cuenta de su solicitud.

7



Después de cargar su carta, recibirá instrucciones para configurar una cartera virtual.

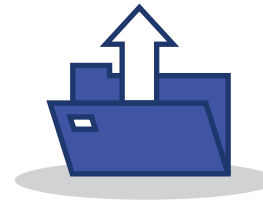
8



Configure una cartera virtual para cada estudiante de la familia que reciba una cuenta ESA.

La cartera virtual se tiene que configurar antes del 30 de junio.

9



El 15 de agosto y el 15 de Enero, cargue la factura de la colegiatura del estudiante en la cartera virtual.

10



En Enero, obtenga y prepare los documentos del paso 1, y vuelva a solicitar una cuenta ESA para el próximo año escolar.

Si desea más información acerca del programa ESA, visite www.esa.tnedu.gov